

Terreno con potencial turístico y comercial en Termas de Daymán

U\$S 120.000

- Venta

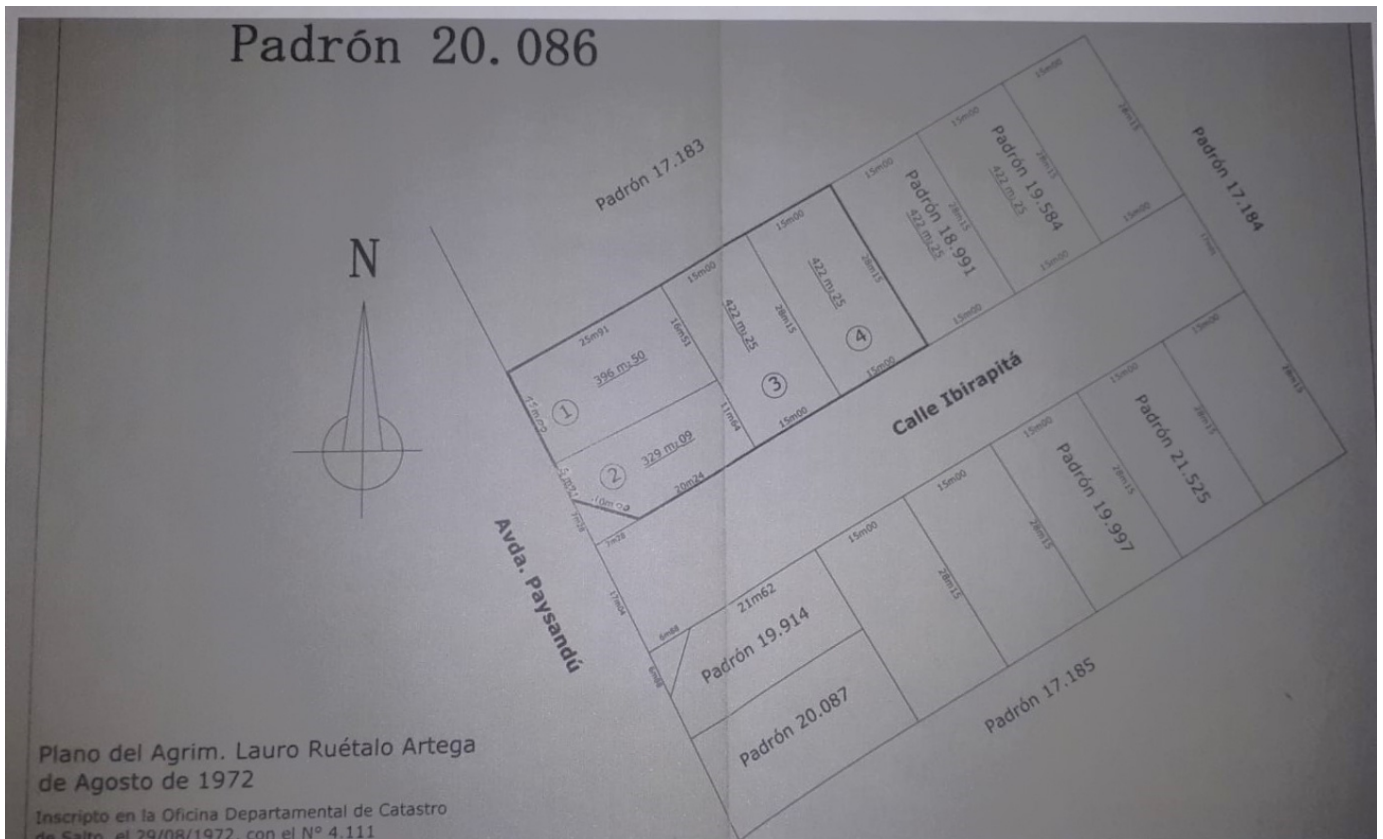
[Imprimir](#)

Av. Circunvalación e Ibirapitá









Terreno con potencial turístico y comercial en Termas de Daymán

U\$S 120.000

- Venta

[Imprimir](#)

Av. Circunvalación e Ibirapitá

Información

- Tipo **Terreno**
- Fondo/Patio **No**
- m2 total **396 m²**

Descripción

Terreno con potencial turístico y comercial en Termas de Daymán

Oportunidad única en **uno de los mejores puntos de Termas de Daymán**, frente al **parque acuático Acuamanía**.

Se encuentra en una ubicación estratégica, con acceso directo desde **Ruta 3** y la **Avenida Paysandú**, vía principal de ingreso al complejo termal. Su entorno la convierte en un punto ideal para el desarrollo de proyectos en el sector **hotelero, comercial o gastronómico**.

Características del lote:

- Superficie total: **396 m²**
- Frente de **15 metros** a Av. Circunvalación
- Fondo de **16,51 metros**
- Ubicación privilegiada frente a **Acuamanía**
- Entorno con gran potencial turístico y comercial

Ventajas de la zona:

- Ubicado en el **centro turístico más importante del norte uruguayo**
- Gran **flujo de visitantes durante todo el año**
- Posibilidades de inversión en distintos rubros con alta rentabilidad

Consulte por planes de financiación.

Contáctenos hoy mismo y asegure su inversión en un punto estratégico de Termas de Daymán.

¡Contáctanos por WhatsApp para más información sobre esta propiedad!

[099 736 293](https://wa.me/59899736293)

¿Necesitas más información? ¡Contáctanos!

Nombre

Teléfono

Email

Mensaje

Enviar