

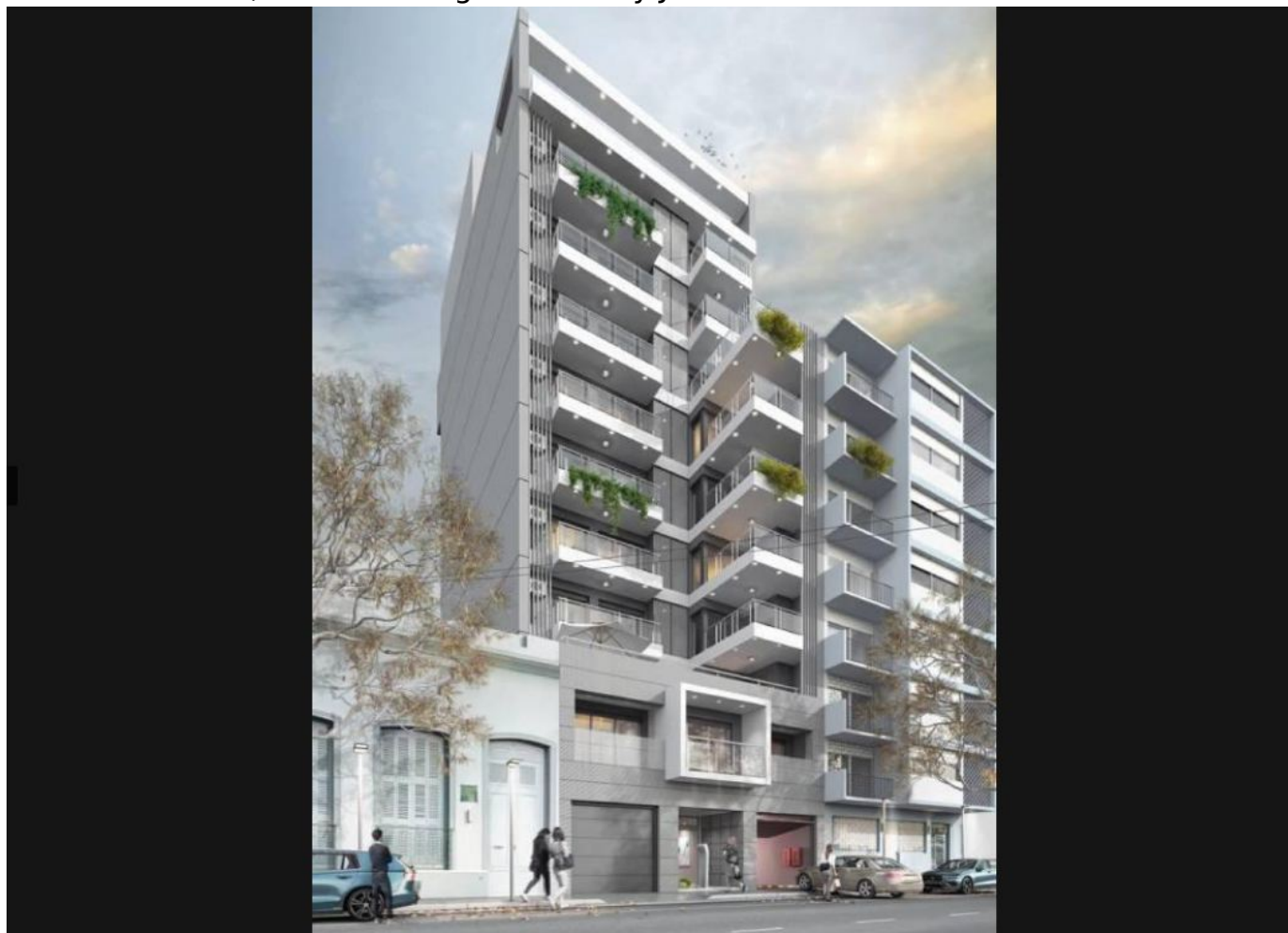
Inversión Inteligente: Tu Futuro Hogar en el Centro con Comodidades Inigualables

U\$S 140.000

- Venta

[Imprimir](#)

Canelones 1435, entre Santiago de Chile y Javier B. Amorim











PLANTA BAJA



PLANTA 1

Architectural floor plan of the first floor (Planta 1) of a building. The plan shows a central corridor and various rooms including a large hall (1000 x 200), a reception area (100 x 200), a kitchen (100 x 200), a bathroom (100 x 200), and several offices (100 x 200, 100 x 200, 100 x 200). The plan is oriented with North (N) at the top. The title "PLANTA 1" is prominently displayed at the top center.

PLANTAS 2 AL 9



PLANTA 10





Inversión Inteligente: Tu Futuro Hogar en el Centro con Comodidades Inigualables

U\$S 140.000

- Venta

[Imprimir](#)

Canelones 1435, entre Santiago de Chile y Javier B. Amorim

Información

- Tipo **Apartamento**
- Dormitorios **1**
- Baños **1**
- Fondo/Patio **No**

Descripción

Confort y Estilo en Cada Rincón: Explora los Apartamentos con Terrazas y Balcones

Edificio **ubicado en el centro, a solo 200 metros de Av. 18 de Julio, próximo a la Intendencia** y a diversos servicios que hacen de este proyecto una oportunidad inmejorable para vivir con comodidad.

Consta de Sub suelo, Planta baja, 10 niveles de apartamentos con terrazas de servicio individuales, balcones y un último nivel con S.U.M Sub-suelo: Sala de tanques, 7 cocheras (N° 10 al 16). Planta Baja: Hall de acceso y local comercial con baño, depósito, 2 cocheras con acceso directo desde la calle; acceso a 7 cocheras (N° 3 al 9) mediante rampa móvil (SS, P.B.).

Unidades disponibles:

- ***Apto 502 con cochera N° 6 incluida - U\$S 145.000***
- ***Apto 503 con cochera N° 7 incluida - U\$S 140.000***

Apartamento 502:

- **Al frente con orientación sur.**
- **Cuenta con: 1 dormitorio, estar comedor y cocina, baño completo, balcón y lavadero.**

Apartamento 503:

- **Contrafrente con orientación norte.**
- **Cuenta con: 1 dormitorio, estar comedor y cocina, baño completo y terraza.**

COMODIDADES Y TERMINACIONES:

- Balcón de aluminio y vidrio
- Previsión de instalación para equipos de Aire Acondicionado.
- Portero eléctrico sin visor.

- Muros interiores con enduío y pintura.
- Muros exteriores dobles con aislación térmica.
- En basamento revestimiento tipo fachada ventilada.
- Revestimientos cerámicos en baños y cocinas.
- Pisos de porcelanato.
- Zócalos de PU rígido.
- Baños: mesada de mármol, bacha de sobreponer, grifería de bronce de calidad y aparatos sanitarios Ferrum.
- Aberturas de aluminio tipo serie Probbá.
- Cortinas de enrollar de aluminio en dormitorios.
- Cocina: Placares bajo mesada y aéreo, grifería de calidad, mesada de granito y pileta de acero inoxidable.
- Portón automático de acceso a cocheras.
- Parrilleros en apartamentos especificados.

BENEFICIOS:

Se trata de la construcción de un edificio de viviendas en régimen de ANV, Ley N°

18.795, viviendas de interés social y otorgamiento de exoneraciones tributarias.

Adquiere tu apartamento en este edificio exclusivo con terrazas individuales, balcones y un último nivel con S.U.M. ¡No pierdas la oportunidad de vivir con elegancia y confort!

¡Contáctanos por WhatsApp para más información sobre esta propiedad!

[099 736 293](https://api.whatsapp.com/send?phone=519736293)

¿Necesitas más información? ¡Contáctanos!

Nombre

Teléfono

Email

Mensaje

Enviar